

## PROJEKT: Alternativní komunikace pro nemocné roztroušenou sklerózou

**zajišťuje tým „ELO“ = Tým ergoterapie a logopedie**

CÍLEM je umožnit pacientům, kteří již neovládají své končetiny, znovu se zapojit do života díky alternativní komunikaci prostřednictvím specializovaných komunikačních zařízení, ergoterapeutických a logopedických intervencí.

**NOVÝ TÝM POMÁHÁ PACIENTŮM ŽÍT SMYSLUPLNÝ ŽIVOT:**

### Kognitivní kurz stimulace pomocí specializovaných ICT zařízení

Mgr. Daniela Šrámková, fyzioterapeutka, odpovědný pracovník: *„Svojí činností pomáhám nemocným roztroušenou sklerózou, aby i přes omezenou hybnost končetin dokázali ovládat své okolí. Používáme zesilovače hlasu, zařízení na ovládání PC očima a také specializovaný software (např. komunikační asistent). V současné době nejvíce pracujeme s tzv. ústní myší, prostřednictvím které může pacient ovládat více přístrojů ve svém okolí a díky propojení s PC a internetem dokonce i získat práci.“*

### PC Kroužek

Josef Tintěra, klient trvalého pobytu Domova sv. Josefa, odpovědný pracovník: *„Svým kolegům pomáhám s ovládáním počítačových programů. Činnost na PC pomáhá aktivněji trávit čas a otevírá nemocným nové možnosti.“*

### Logopedická intervence

Bc. Lucie Lubinová, logopedka, odpovědný pracovník: *„U RSKářů je stále třeba posilovat ochablé svaly krku a hlasivek. Cvičením jim pomáháme lépe komunikovat a také zlepšit polykací schopnosti, a tím jim umožňujeme znovu se začlenit do společnosti.“*

### ROZPOČET PROJEKTU na rok 2019 – zajištění služeb pro 400 PACIENTŮ:

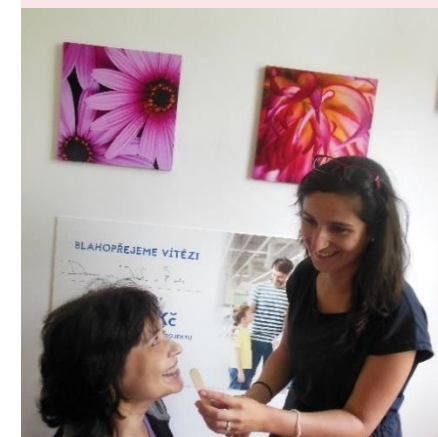
<b>Celkové náklady</b>	<b>1 621 965 Kč</b>	platy zaměstnanců, specializované pomůcky
Veř. správa (obce, Úřad práce)	139 265 Kč	nárokovatelné
PMI	550 700 Kč	získáno
Další granty a dárcovské sbírky	482 000 Kč	získáno
<b>ZBÝVÁ DOFINANCOVAT</b>	<b>450 000 Kč</b>	

### ÚSTNÍ MYŠ – specializované zařízení, které pomáhá pacientům k větší soběstačnosti

Díky ústní myši (MouthMouse®), specializovanému zařízení moravskoslezské firmy Benetronic, jsou pacienti Domova sv. Josefa s výrazně omezenou hybností dolních i horních končetin schopni lépe komunikovat s rodinou (přes skype atd.) i s okolím (zesilovač hlasu apod.) a dokonce i schopni získat zaměstnání. Odborně vyškolený personál pomáhá hendikepovaným znovu do života.



↑ Ústní myš i logopedie pomáhají  
 ↓ v každodenním životě pacientů.



**„I přes omezenou hybnost mohou naši pacienti znovu žít aktivní život.“**



Jediné lůžkové zařízení v ČR pro osoby vážně nemocné roztroušenou sklerózou, které svojí činností reaguje na neexistující státní koncepci péče o takto nemocné a neangažovanost zdravotních pojišťoven ve financování fyzioterapie a dalších nezbytně nutných služeb pro takto nemocné.

***„Domov není místo, kde bydlíš, ale tam, kde Ti rozumějí.“***

*Christian Morgenstern*